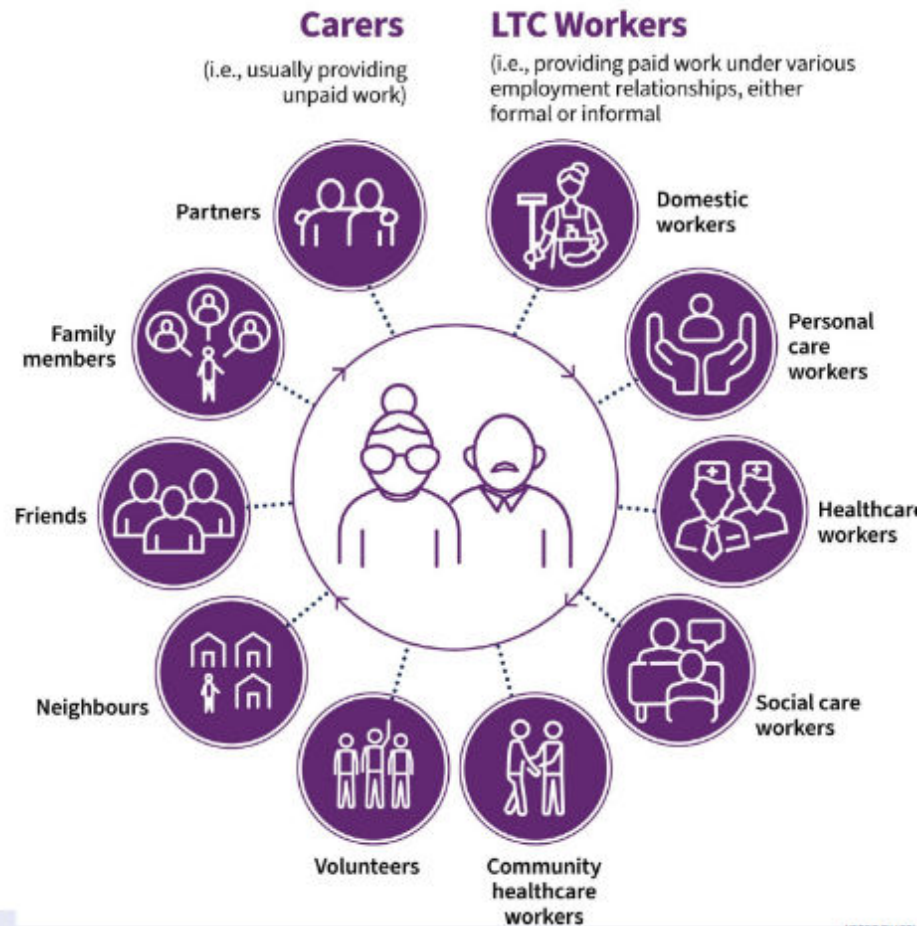


# L'AUTOD DANS LE CONTEXTE DE LA STRATÉGIE WALLONNE DE SOINS DE LONGUE DURÉE

Bellefroid Virginie

Fig. 5. Acteurs impliqués dans la fourniture de SLD, généralement divisés en deux groupes principaux : les soignants et le personnel de SLD.



# Que sont les soins de longue durée?

# Le rôle de l'AVIQ?

---

**-L'Agence pour une Vie de Qualité est compétente en matière :  
de santé (première ligne d'aide et de soins, santé mentale, aînés),  
de handicap et d'allocation aux familles.**



**-INITIE les actions relevant du modèle de la protection sociale  
wallonne**

**-ASSEMBLE les actions dont elle est partenaire au niveau fédéral  
(santé publique, sécu), de l'Enseignement, de l'Emploi, de la  
formation, de la recherche**







# Le soutien individuel

---

- Formation des services à la promotion et au soutien des compétences en auto D.
- Financement d'un service « mouvement personnes d'abord »
- Soutien d'outils d'évaluation (livrets SMILE, référentiel qualité)
- Plate-forme relais-signe et les services de traduction en LS

# La qualité des services

---

Les audits et inspections

Les référentiels « qualité »

Les conseils d'usagers au sein des structures

Les contrats d'objectifs axés sur la bienveillance

La formation (management participatif)



# Diversifier les modes d'habitat

**En RW, les aides , services et mode d'habitat se diversifie**

Dans le milieu de vie:

Les services d'accompagnement (accompagnement au logement, aux activités utiles et de valorisation, la transition, le logement encadré, le répit ...)

Le aides individuelles (aménagement de domicile, BAP, assistance digitale, aides matérielles, aides à la communication, ...)

Les aides à l'emploi ordinaire (primes, aménagements de postes ...) et adapté (ETA)

# Diversifier les modes d'habitat

**En RW, les aides , services et mode d'habitat se diversifie:**

En milieu protégé et ordinaire:

Les habitats solidaires inclusifs,  
le logement supervisé,

Le logement semi-communautaire,

Les services d'accueil de jour,

Les services résidentiels de nuit ou h24,

# Nos politiques

---

- Test handstreaming
- Conseil consultatif wallon des PSH

# Les freins

---

- La nécessaire prise de risque
- Le manque d'accompagnement des pratiques d'auto D
- La formation des personnes en situation de handicap, des professionnels et des parents-aidants.
- La prise d'autonomie à l'âge adulte passe par l'autonomie affective et sexuelle. (Q° en travail)
- Les freins financiers et le coûts des mesures (infra, accompagnement)

# Et à l'avenir?

---

Plusieurs projets soutenant l'autoD sont prévus:

- Un parcours usager simplifié : chaque porte est la bonne, la réforme de la première ligne de soins et une organisation locale de celle-ci
- Un plan pour le « bien vieillir » en Wallonie (actif, inclusif et durable)
- Un changement de paradigme dans la réponse à la perte d'autonomie et aux besoins. Le modèle permettra un pairage entre l'intensité des besoins et l'intensité de l'accompagnement et des soins à domicile ou en institution
- Un plan accessibilité et un décret-cadre « accessibilité »

# Un plan accessibilité

---



Figure 2. Proportion des hôpitaux qui ont réalisé ou prévu des actions pour améliorer l'accessibilité des personnes en situation de handicap, selon le type d'action, Wallonie 2019



- Développement d'outils à destination des professionnels de la santé :
  - La boîte à outils « accessibilité ».
  - Les midi santé- accessibilité : l'objectif est de mettre l'accent sur l'accessibilité de l'infrastructure ou de la communication.
  - Ateliers de sensibilisation à destination des professionnels.
  - Un salon soins et santé avec un axe accessibilité
  - Et,...

# Focus sur L'accessibilité des soins de première ligne

---

# Reco accueil personne DI à l'hôpital

---

## Bonne pratique :

Le facile à lire et à comprendre (FALC) : permet à chacun de comprendre des informations sans dépendre d'une tierce personne ce langage simplifié suit plusieurs règles et permet aux personnes ayant des difficultés de compréhension d'avoir accès au contenu d'un texte plus complexe. L'ASBL Inclusion propose des formations à la pratique du FALC

## Les outils :

Signalétique, Utilisation de pictogrammes

Echelle visuelle de la douleur

Livrets SMILE, mots pour les maux

Fiches de liaisons, passeport hospi

Sensibilisation des pro,...

# Cellule Welcome

---

## Dites aaa

- <https://www.citadelle.be/Contenu/Welcome.aspx>
- <https://ditesaaa.be/>

### Vidéo:

- <https://www.youtube.com/watch?v=KA6OSGnpl4U>

### Témoignages :

<https://www.youtube.com/watch?v=fWfBkKSD6I4>

